

## CrysAlis<sup>Pro</sup> をお使いいただく前に

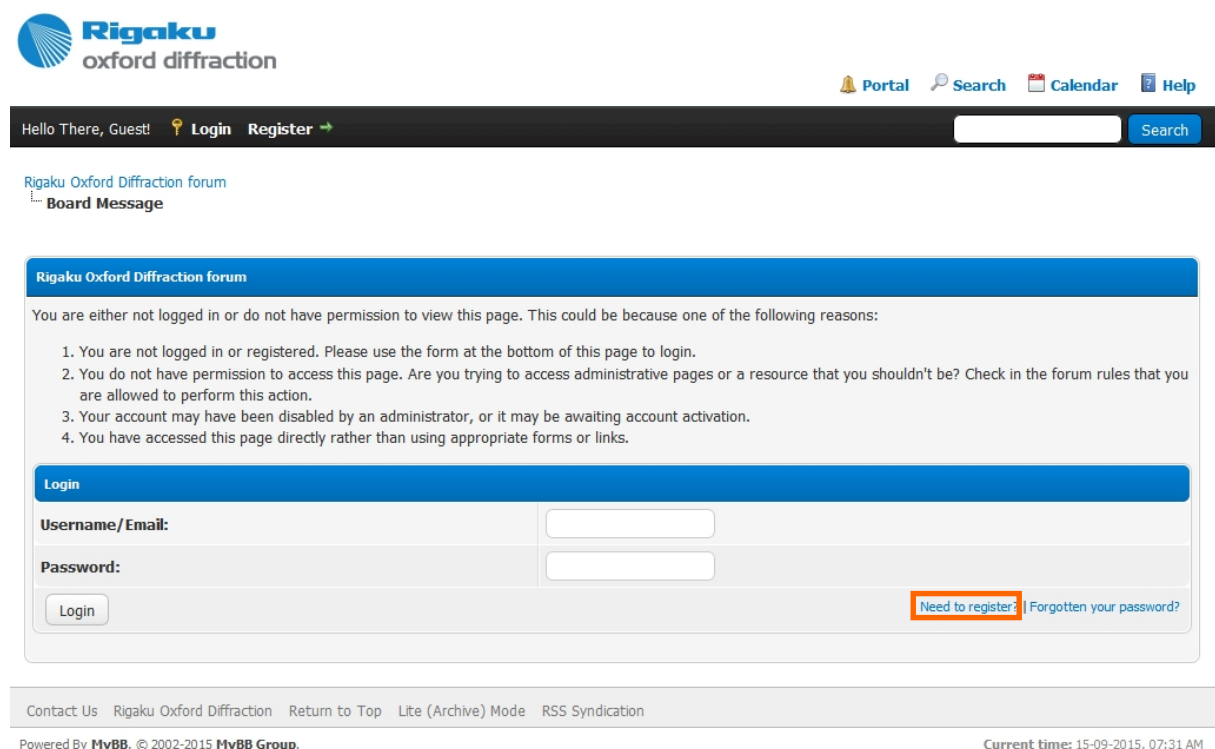
### ユーザーフォーラム(Rigaku Oxford Diffraction forum)への登録のお願い

CrysAlis<sup>Pro</sup> をご使用いただく際は、ユーザーフォーラムへの登録をお願いしています。ユーザーフォーラムでは、常に最新版 CrysAlis<sup>Pro</sup> のダウンロードしていただくことができます。また、CrysAlis<sup>Pro</sup> に関連した、お知らせの配信のほか、ユーザー様同士での活発なディスカッションなどにご利用いただいております。

URL: <http://www.rigakuxrayforum.com/>

#### 1. Rigaku Oxford Diffraction forum ユーザー登録

ブラウザで上記アドレスにアクセスしていただきますと、以下のようなユーザーログイン画面が表示されます。新規にユーザー登録する場合は、画面右下の“Need to register?”をクリックしてください。



Navigation: [Portal](#) [Search](#) [Calendar](#) [Help](#)

Hello There, Guest! [Login](#) [Register](#)  [Search](#)

Rigaku Oxford Diffraction forum  
Board Message

**Rigaku Oxford Diffraction forum**

You are either not logged in or do not have permission to view this page. This could be because one of the following reasons:

1. You are not logged in or registered. Please use the form at the bottom of this page to login.
2. You do not have permission to access this page. Are you trying to access administrative pages or a resource that you shouldn't be? Check in the forum rules that you are allowed to perform this action.
3. Your account may have been disabled by an administrator, or it may be awaiting account activation.
4. You have accessed this page directly rather than using appropriate forms or links.

**Login**

Username/Email:

Password:

[Need to register?](#) [Forgotten your password?](#)

Contact Us Rigaku Oxford Diffraction Return to Top Lite (Archive) Mode RSS Syndication

Powered By MyBB, © 2002-2015 MyBB Group. Current time: 15-09-2015, 07:31 AM

Rigaku Oxford Diffraction forum の規約について同意される場合は、「I Agree」ボタンを押して、ユーザー登録画面に進んでください。

#### Rigaku Oxford Diffraction forum - Registration Agreement

Whilst we attempt to edit or remove any messages containing inappropriate, sexually orientated, abusive, hateful, slanderous, or threatening material that could be considered invasive of a person's privacy, or which otherwise violate any kind of law, it is impossible for us to review every message posted on this discussion system. For this reason you acknowledge that all messages posted on this discussion system express the views and opinions of the original message author and not necessarily the views of this bulletin board. Therefore we take no responsibility and cannot be held liable for any messages posted. We do not vouch for or warrant the accuracy and completeness of every message.

By registering on this discussion system you agree that you will not post any material which is knowingly false, inaccurate, abusive, hateful, harassing, sexually orientated, threatening or invasive of a person's privacy, or any other material which may violate any applicable laws.

Failure to comply with these rules may result in the termination of your account, account suspension, or permanent ban of access to these forums. Your IP Address is recorded with each post you make on this discussion system and is retrievable by the forum staff if need-be. You agree that we have the ability and right to remove, edit, or lock any account or message at any time should it be seen fit. You also agree that any information you enter on this discussion system is stored in a database, and that "cookies" are stored on your computer to save your login information.

Any information you provide on these forums will not be disclosed to any third party without your complete consent, although the staff cannot be held liable for any hacking attempt in which your data is compromised.

**By continuing with the sign up process you agree to the above rules and any others that the Administrator specifies.**


フォームに必要事項を記入の上、「Submit Registration!」ボタンを押します。

ご記入いただいたメールアドレス宛に、フォーラム(xrayapplications@rigaku.com)から、登録申し込み確認メールが届きますので、そのメールに書かれているアドレスにアクセスしますと、ユーザー登録申し込みが完了します。

お使いのメーラーで、xrayapplications@rigaku.com からのメールを受信できるようにしてから、申し込みしていただきますようお願いいたします。

ユーザー登録完了には、数日～1週間程度かかる場合がございます。登録が完了しますと、フォーラムからメールが届きますので、ご確認ください。

### Registration

<b>Account Details</b> Username: <input type="text"/> Password: <input type="password"/> Email: <input type="text"/> Confirm Password: <input type="password"/> Confirm Email: <input type="text"/>	<b>Account Preferences:</b> <input checked="" type="checkbox"/> Receive emails from the Administrators. <input type="checkbox"/> Hide your email from other members. <input checked="" type="checkbox"/> Receive private messages from other users. <input checked="" type="checkbox"/> Alert me with a notice when I receive a Private Message. <input type="checkbox"/> Notify me by email when I receive a new Private Message. <input type="checkbox"/> Hide me from the Who's Online list. Default Thread Subscription Mode: Instant email notification (Recommended) ▼
<b>Required Information</b> Institute Please enter your University or Company <input type="text"/> Instrument(s) Please enter the Rigaku Oxford Diffraction instrument(s) you are using. As our forum is reserved for our users, we need this information to process your account. <input type="text"/>	<b>Time Zone (DST correction excluded):</b> If you live in a time zone which differs to what this board is set at, you can select it from the list below. GMT (06:33 AM) ▼ Daylight Saving Time correction: Automatically detect DST settings ▼
<b>Image Verification</b> Please enter the text contained within the image into the text box below it. This process is used to prevent automated spam bots.  <small>(case insensitive)</small> <input type="text"/> Refresh	
<b>Security Question</b> Please answer the question provided. This process is used to prevent automated processes. Famous father and son crystallographers' surname. William and Lawrence _____? <input type="text"/> Refresh	

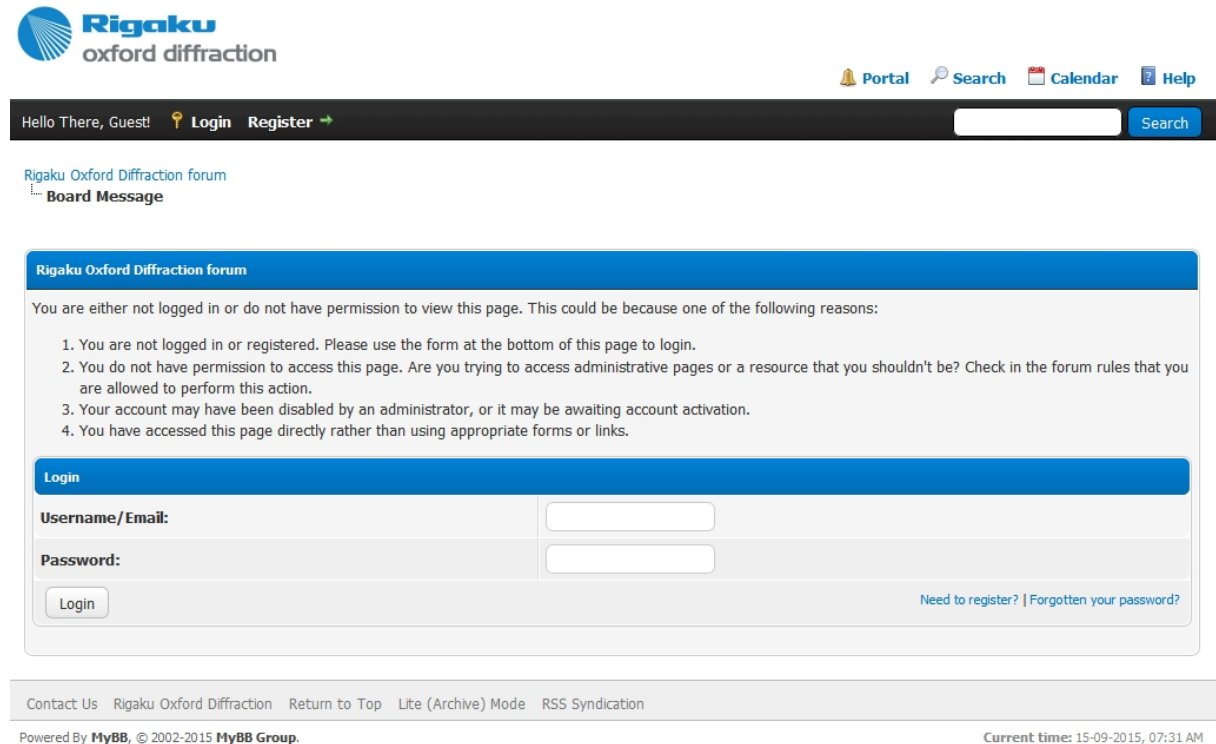
[Submit Registration!](#)

## 2. フォーラムページへのログイン

ユーザー登録が完了しますと、フォーラムページにログインしてご使用いただくことができます。フォーラムのトップページ

<http://www.rigakuxrayforum.com/>

より、登録いただきましたユーザー名または、メールアドレス、パスワードでログインしてください。



**Rigaku**  
oxford diffraction

Portal Search Calendar Help

Hello There, Guest! Login Register

Rigaku Oxford Diffraction forum  
Board Message

**Rigaku Oxford Diffraction forum**

You are either not logged in or do not have permission to view this page. This could be because one of the following reasons:

1. You are not logged in or registered. Please use the form at the bottom of this page to login.
2. You do not have permission to access this page. Are you trying to access administrative pages or a resource that you shouldn't be? Check in the forum rules that you are allowed to perform this action.
3. Your account may have been disabled by an administrator, or it may be awaiting account activation.
4. You have accessed this page directly rather than using appropriate forms or links.

**Login**

Username/Email:

Password:

Login [Need to register?](#) | [Forgotten your password?](#)

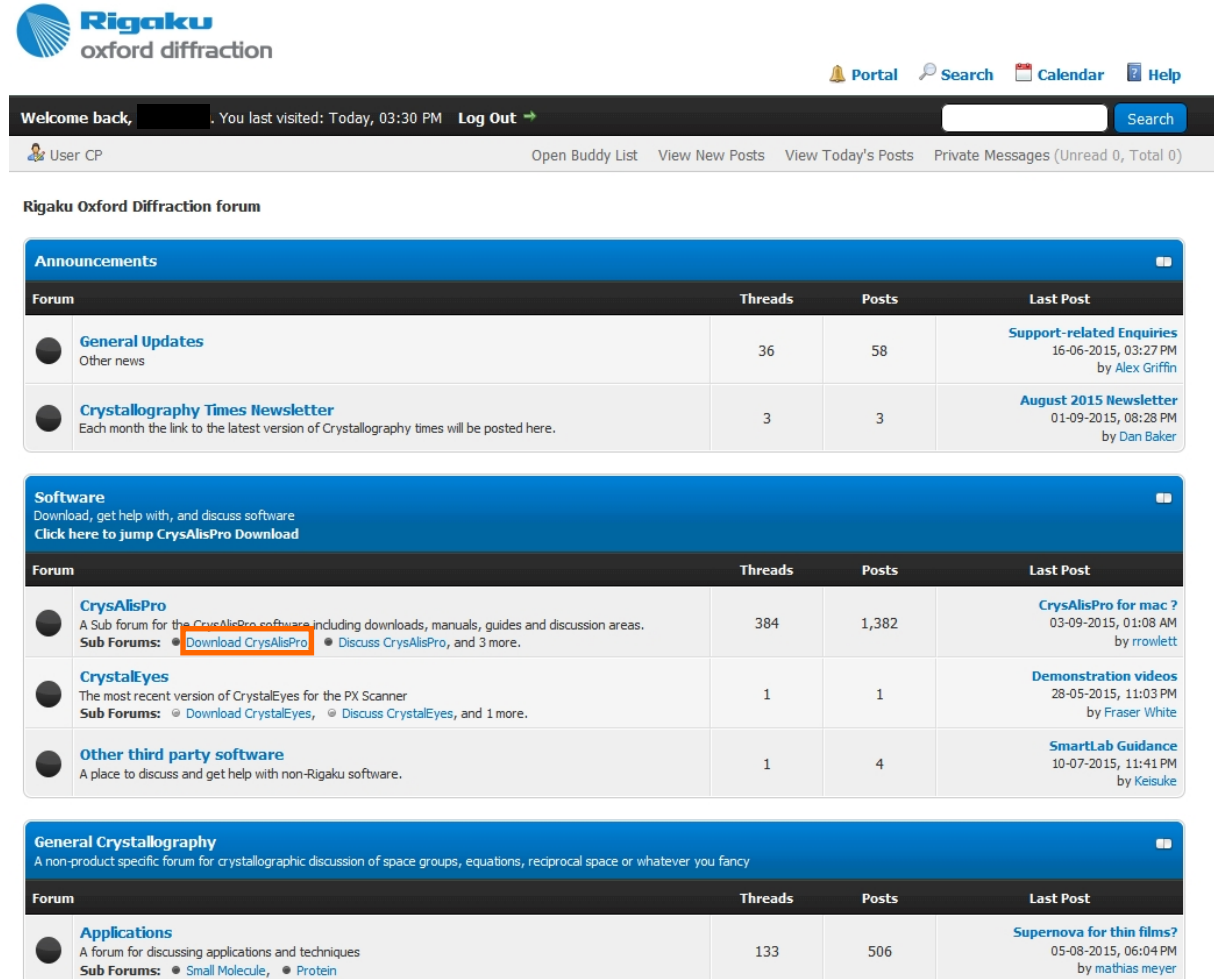
Contact Us Rigaku Oxford Diffraction Return to Top Lite (Archive) Mode RSS Syndication

Powered By MyBB, © 2002-2015 MyBB Group. Current time: 15-09-2015, 07:31 AM

### 3. CrysAlis<sup>Pro</sup> 最新版のダウンロード

ログインしますと、以下のようなページが表示されます。ユーザー登録が完了しますと、Software の項目が表示されるようになり、最新版をダウンロードしていただくことができます。

CrysAlisPro の "Download CrysAlisPro" のリンクをクリックすると、ダウンロードのページに移動します。



The screenshot shows the Rigaku Oxford Diffraction forum interface. At the top, there is a navigation bar with the Rigaku logo, a search bar, and links for Portal, Search, Calendar, and Help. Below this is a user status bar showing a welcome message and a search button. The main content area is titled "Rigaku Oxford Diffraction forum" and contains three forum sections: "Announcements", "Software", and "General Crystallography".

The "Software" section is highlighted and contains a table of forum threads:

Forum	Threads	Posts	Last Post
<b>CrysAlisPro</b> A Sub forum for the CrysAlisPro software including downloads, manuals, guides and discussion areas. <b>Sub Forums:</b> ● <a href="#">Download CrysAlisPro</a> ● <a href="#">Discuss CrysAlisPro</a> , and 3 more.	384	1,382	<b>CrysAlisPro for mac ?</b> 03-09-2015, 01:08 AM by rowlett
<b>CrystalEyes</b> The most recent version of CrystalEyes for the PX Scanner <b>Sub Forums:</b> ● <a href="#">Download CrystalEyes</a> , ● <a href="#">Discuss CrystalEyes</a> , and 1 more.	1	1	<b>Demonstration videos</b> 28-05-2015, 11:03 PM by Fraser White
<b>Other third party software</b> A place to discuss and get help with non-Rigaku software.	1	4	<b>SmartLab Guidance</b> 10-07-2015, 11:41 PM by Keisuke

The "Download CrysAlisPro" link in the "CrysAlisPro" forum entry is highlighted with a red box in the original image.

画面下方の Attached Files の欄の中に、CrysAlis<sup>Pro</sup> のリンクがあります。クリックすると、CrysAlis<sup>Pro</sup> のインストーラーのダウンロードが始まります。


Welcome back, You last visited: Today, 03:53 PM [Log Out](#)  [Search](#)

[User CP](#) [Open Buddy List](#) [View New Posts](#) [View Today's Posts](#) [Private Messages \(Unread 0, Total 0\)](#)

[Rigaku Oxford Diffraction forum](#) > [Software](#) > [CrysAlisPro](#) > [Download CrysAlisPro](#) > [CrysAlisPro - Current Release](#)  
↳ [CrysAlisPro v171.37.35](#)

Thread Rating: ★★★★★

**CrysAlisPro v171.37.35** Thread Modes



**Fraser White**  
Administrator  
★★★★★


Posts: 55  
Joined: Feb 2011  
Institute: Rigaku  
Instrument(s): Xcalibur, Gemini, SuperNova, PX Scanner

16-10-2014, 03:59 PM (This post was last modified: 28-05-2015, 10:34 PM by Fraser White.) #1

Dear All,

---

**Attached Files**

 [Version News.bt](#) (Size: 7.63 KB / Downloads: 47)  
[.exe CrysAlisPro171.37.35.exe](#) (Size: 55.26 MB / Downloads: 281)

Best Wishes,  
Fraser

[Email](#) [PM](#) [Find](#) [Rate](#) [Reply](#) [Report](#)

« [Next Oldest](#) | [Next Newest](#) »  [Search Thread](#)

[View a Printable Version](#)  
[Send this Thread to a Friend](#)  
[Subscribe to this thread](#)

Forum Jump: ----- [CrysAlisPro - Current Release](#)

Users browsing this thread:

[Contact Us](#) [Rigaku Oxford Diffraction](#) [Return to Top](#) [Lite \(Archive\) Mode](#) [RSS Syndication](#)

Powered By [MyBB](#), © 2002-2015 [MyBB Group](#).

Current time: 15-09-2015, 05:41 PM

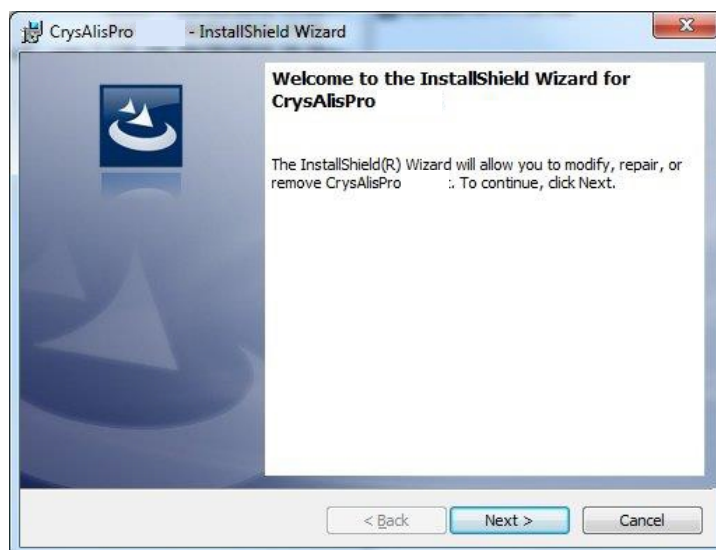
## CrysAlis<sup>Pro</sup> で、リガク製装置で測定したイメージをオフラインで処理する場合の 注意点

CrysAlis<sup>Pro</sup> をオフラインで使用する場合、インストール後、初めて起動する際に、パラメータファイルを含んだ既存のデータセットが必要になります。リガク製装置で測定されたイメージには、このパラメータファイルが含まれていませんので、セットアップ後に、以下の方法で、まずパラメータの設定を行なってから使用してください。以下の作業は、初回起動時のみ必要で、2回目以降は不要です。

**重要：CrysAlis<sup>Pro</sup> は、イメージファイルと同じフォルダに処理結果を書き込みますので、必ずイメージファイルの入っているフォルダをコピーしてから、オフライン処理をしてください。**

### 1. CrysAlis<sup>Pro</sup> のインストール

CrysAlis<sup>Pro</sup> のインストールは、インストーラ画面の指示に従って進めてください。



インストーラ画面

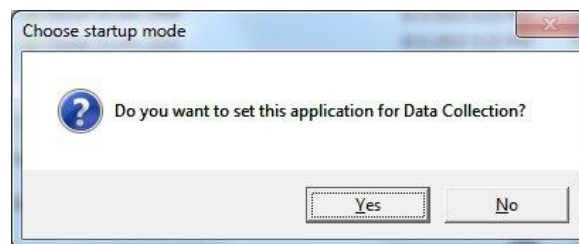
## 2. CrysAlis<sup>Pro</sup>の起動

CrysAlis<sup>Pro</sup>はデスクトップにあるアイコン、“xx.xx (red) CrysAlisPro”(xx.xxにはバージョン番号が入ります)をダブルクリックして起動します。

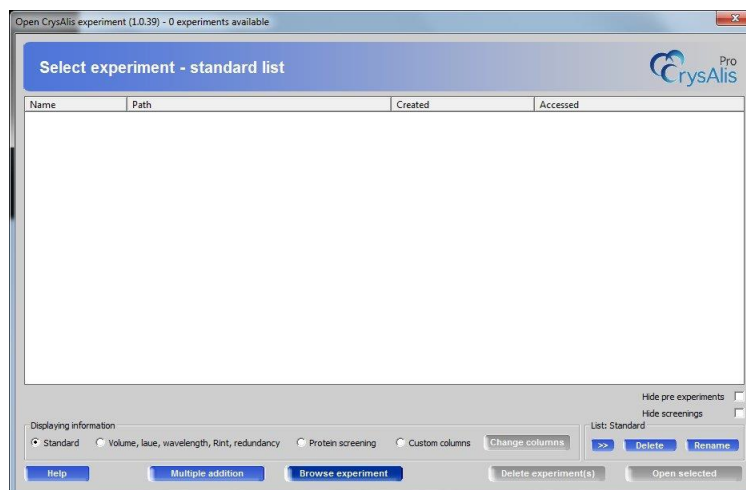


デスクトップアイコン

初回起動時に以下のダイアログが立ち上がります。オフラインで使用しますので、“No”を選択します。



experiment window が起動します。“Browse experiment”ボタンをクリックすると、既存のパラメータファイルを選択する画面が開きます。



experiment window

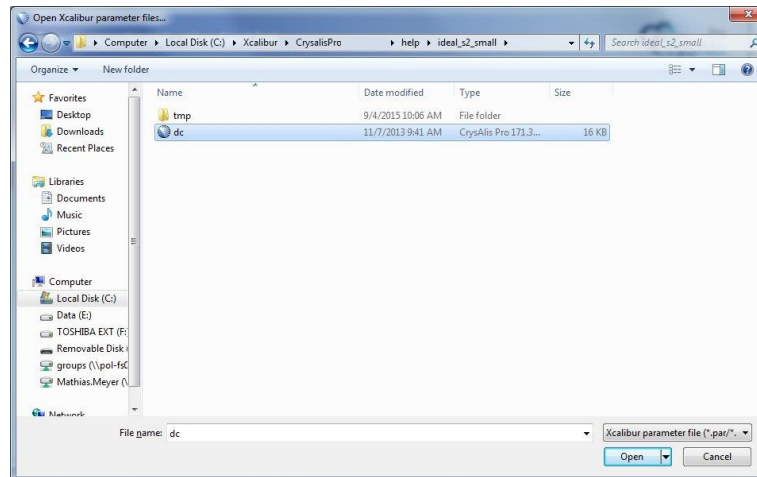


ここで、ダミーのパラメータファイルを選択します。ダミーのパラメータファイルは、CrysAlisPro をインストールしたフォルダの中にあります。通常は以下のフォルダに入っています。

C:\Xcalibur\CrysAlisPro\xxx.xx.xx\help\ideal\_s2\_small

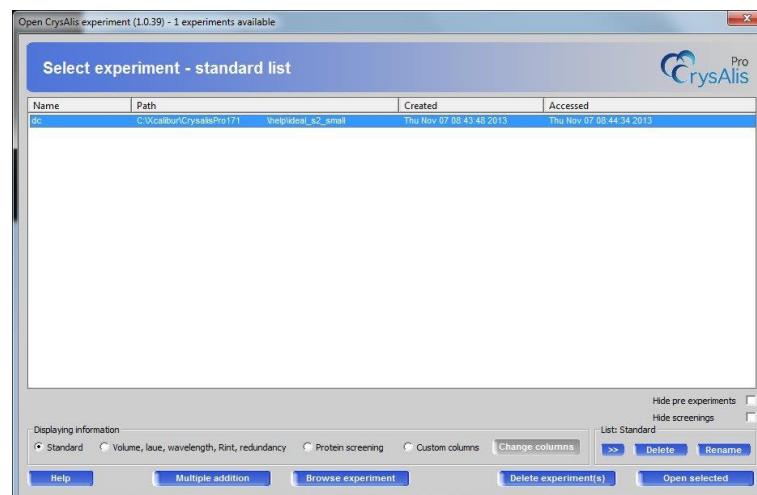
(xxx.xx.xx には、CrysAlis<sup>Pro</sup> のバージョン番号が入ります)

”dc”を選択し、Open ボタンをクリックします。



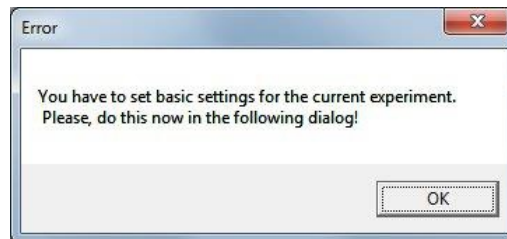
パラメータファイル選択画面

experiment リストの中にダミーの情報が取り込まれますので、これを選択し、“Open selected”ボタンをクリックして開きます。

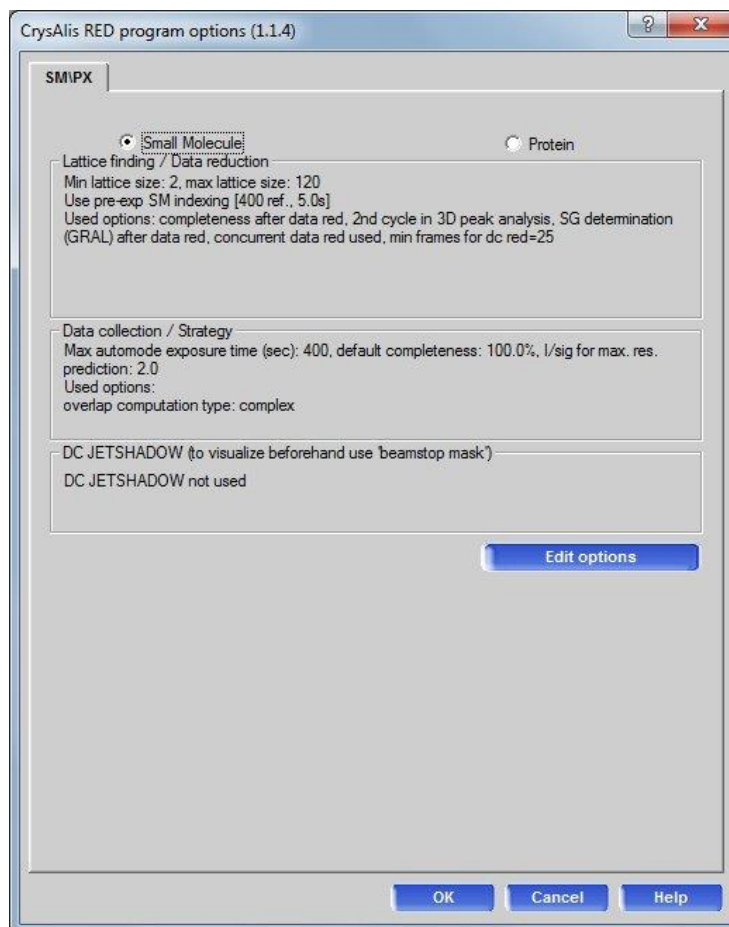


experiment window

以下のダイアログが起動しますので、“OK”ボタンをクリックします。

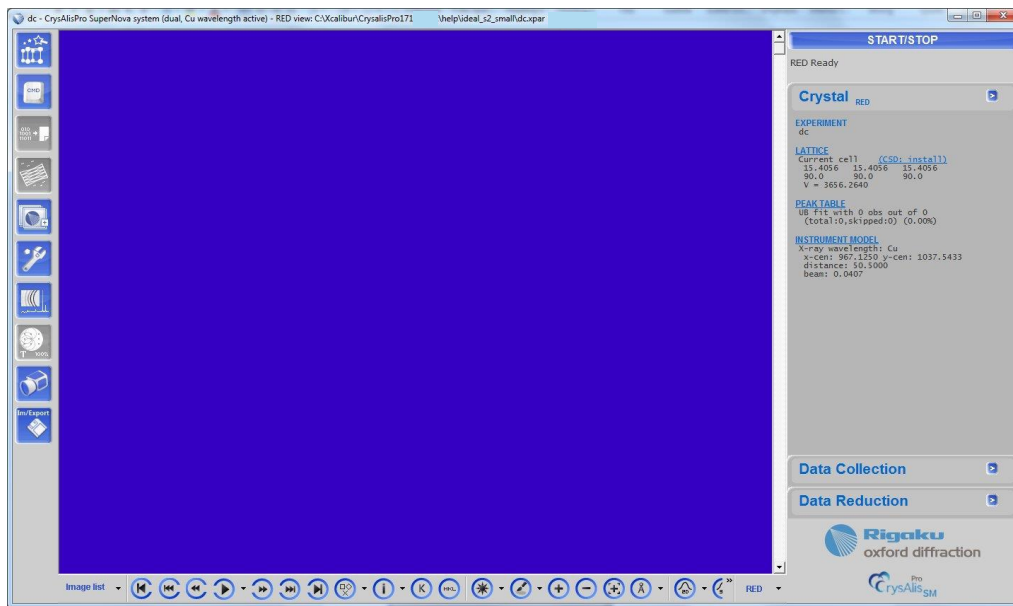


オプション画面が起動しますので、ここでは、そのまま“OK”ボタンをクリックします。



オプション画面

CrysAlis<sup>Pro</sup> のメイン画面が起動します。これで、初期パラメータの設定が完了しました。



CrysAlis<sup>Pro</sup> メイン画面

### 3. リガク製装置で測定したイメージファイルの処理

CrysAlis<sup>Pro</sup> メイン画面の左のボタンから、“Im/Export”ボタンをクリックします。

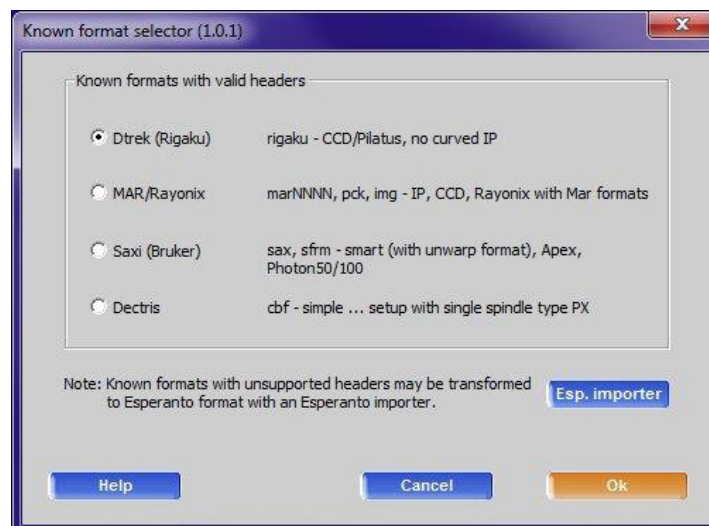


“Im/Export”ボタン

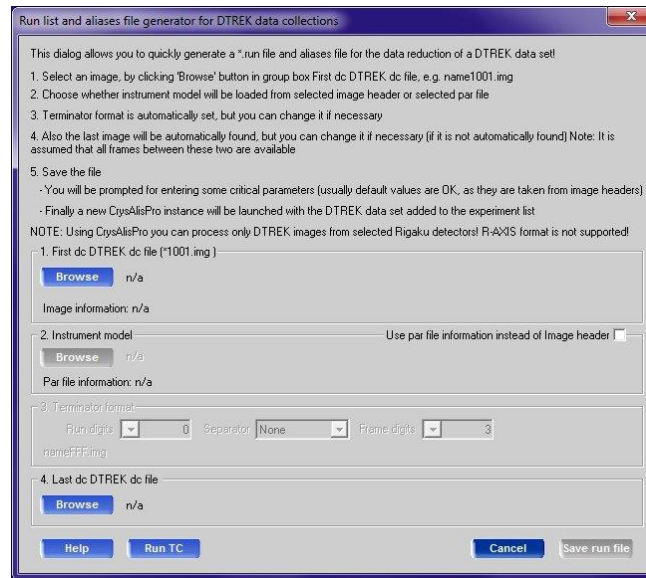
“known image format”を選択し、“OK”ボタンをクリックします。



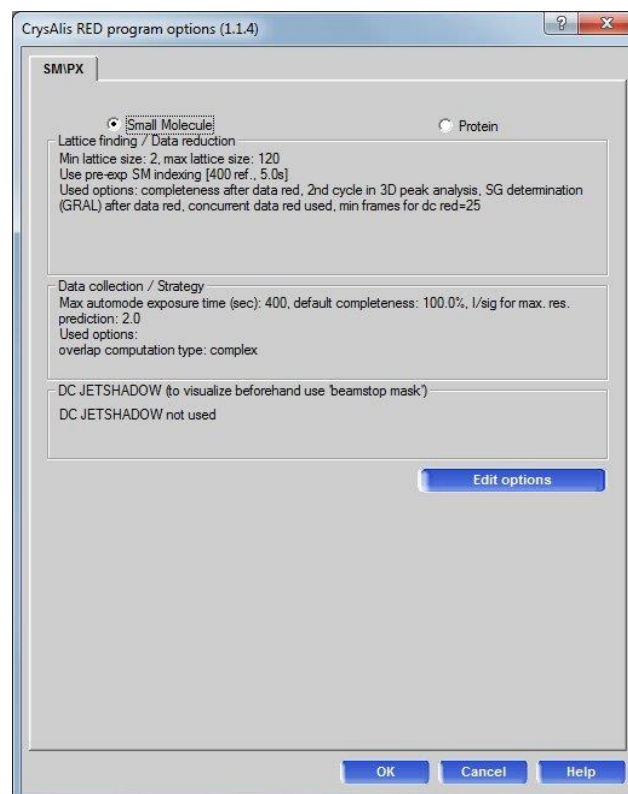
Dtrek (Rigaku)を選択し、“OK”ボタンをクリックします。



以下のウィンドウが立ち上がりますので、“Browse”ボタンを押し、イメージファイルの先頭のファイルを選択します。最後に“Save run file”ボタンを押しします。



オプション画面が起動しますので、処理を行なうサンプルによって、“Small Molecule”または、“Protein”を選択し、“OK”ボタンをクリックします。



オプション画面

CrysAlis<sup>Pro</sup> のメイン画面で処理を行なってください。